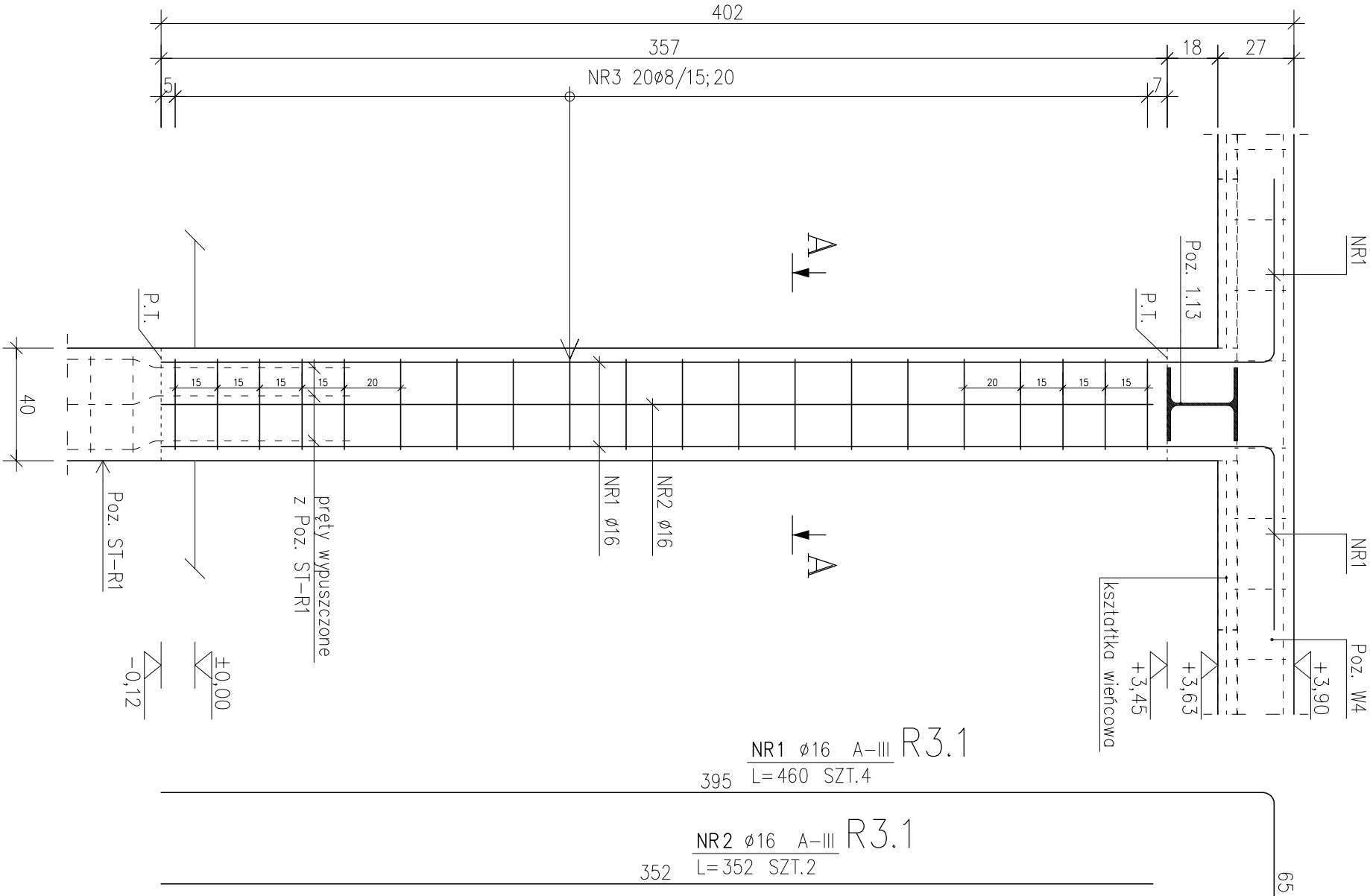


POZYCJA R3.1

SKALA 1:20
– ilość betonu: 0,36 m3/szt.
– wykonać: 1 szt.



NR1 ø16 A-III R3.1
L=460 SZT.4
395

NR2 ø16 A-III R3.1
L=352 SZT.2
352

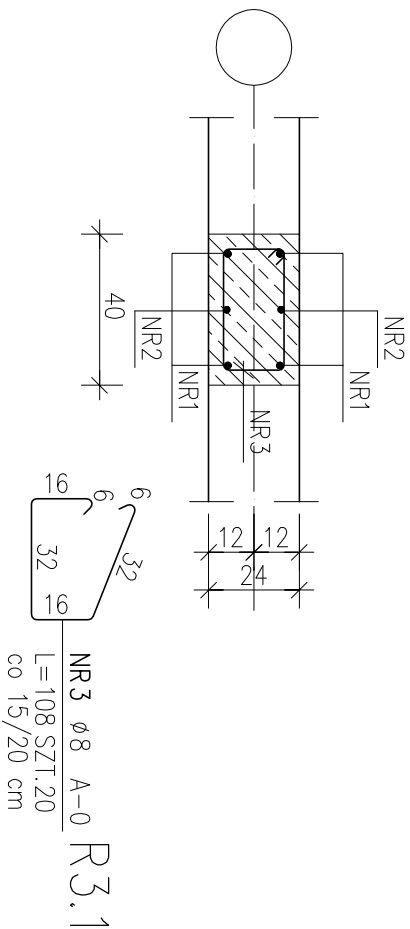
ZESTAWIENIE STALI

POZ.	NR PRĘTA	RODZAJ STALI	DŁUGOŚĆ [cm]	LICZBA SZTUK	DŁ. ŁĄCZNA [m]			UWAGI
					A-0	A-III		
R3.1	1	ø16 A-III	460	4			ø16	
	2	ø16 A-III	352	2			18.4	
	3	ø8 A-0	108	20	21.6		7.04	
DŁUGOŚĆ RAZEM [m]					21.6		25.44	
MASA JEDNOSTKOWA [kg/m]					0.395		1.578	
MASA [kg]					8.53		40.14	
MASA OGÓŁEM [kg]					48.67			
WYKONAĆ: x 1					48.67			

UWAGA : Wszystkie wymiary prętów podawane są w osiach prętów.

PRZEKRÓJ A-A

SKALA 1:20



NR3 ø8 A-0 R3.1
L=108 SZT.20
co 15/20 cm

Zabezpieczenie p.poz. grubością otuliny.
beton B25 (C20/25)
stal A-0; A-III 34GS
– min. grubość otuliny a=3,0 cm.

PROJEKT WYKONAWCZY

OBIEKT:	BUDOWA PRZEDSZKOLA W ŚWIĘCIECHOWIE			
INWESTOR:	Gmina Święciechowa ul. Ułańska 4; 64-115 Święciechowa			
LOKALIZACJA:	ul. Strzelecka; Święciechowa działka nr ewid: 1193/2; obręb: 0011 Święciechowa			
KONSTRUKCJA PROJEKTOWAŁ:	mgr inż. Marcin Donke upr. nr WKP/0038/P00K/07 w spec. konstrukcyjno-budowlanej			Podpis:
TYTUŁ RYSUNKU:	POZYCJA R3.1			NR RYS. 14/W
DATA:	październik 2016	SKALA: 1:20	STRONA:	